

# スタッフのご紹介

年に数回スタッフ研修(WISC 知能検査や子どもへの関わり、虐待予防等)を行っています。下記にスタッフの専門分野や資格、好きなことについてご紹介します。

児童指導員資格 放課後デイサービス等の実務経験が2年以上や大学や大学院で教育・心理・福祉等を学んだ人のことを指します。

臨床心理士資格 大学、大学院で心理学を学び、試験に合格し、相談に来られる人のニーズや困っていることをお聴きし、不安に思っていることを整理したり、どのようにしたら解決への糸口が開けるのか一緒に寄り添ったりして、サポートしていく人です。

公認心理師資格 2015年に成立した「公認心理師法」に基づく、心理職の国家資格です。心理に関する相談に応じ、助言や援助を行い、情報の提供を行う人です。

心理専門職員 大学や大学院で心理を学んだ人のことを指します。



すぎした みか  
杉下 味香 【代表理事】 【児童発達支援管理責任者】

★公認心理師 臨床心理士 教員免許 相談支援専門員 あしなが育英会レインボーハウス（遺児）ファシリテーター

☆好きな食べ物：肉・魚のお刺身 ☆好きなこと：海（ダイビング）



やまがは りな  
山北 梨紗子（火～土）【副所長】

★公認心理師 臨床心理士

心理専門職員 心理学検定特1級

☆好きな食べ物：唐揚げ・チーズケーキ

☆好きなこと：京都観光



つのだ ちひろ  
角田 千尋（月～木・土）【主任】

★公認心理師 臨床心理士

心理専門職員 教員免許（幼小中）

☆好きな食べ物：梅干し・生ハム

☆好きなこと：漫画・バレエ

2021年12～産育休中



うつのみや しずか  
潮 志喜佳（月・火・木～土）【主任】

★洋裁技術検定中級

強度行動障害支援者養成研修(基礎研修)修了

☆好きな食べ物：おすし

☆好きなこと：おいしいものを食べる



H・Y（月・火・木～土）

★児童指導員

保育士 幼稚園教諭免許

☆好きな食べ物：クレープ

☆好きなこと：自転車



みつ  
三田（火～土）

★心理専門職員 認定心理士 公認心理師

心理学検定1級

メンタルヘルスマネジメント検定Ⅱ種

☆好きな食べ物：辛いラーメン・ピザ

☆好きなこと：散歩・昼寝・メイク・読書



かわなか ちせ  
川中 千星

（月～木・隔週金・隔週土）

★児童指導員 教員免許（中高）

☆好きな食べ物：お肉

☆好きなこと：漫画・スポーツ



ちほ  
陳 瑤（月～木・土）

★心理専門職員

学校心理士・特別支援教育士受験資格

日本語検定1級 TOEIC 825点

☆好きな食べ物：お寿司

☆好きなこと：卓球・英語



おさお ともひろ  
小澤 友裕（水・木・金）

★公認心理師 臨床心理士

心理専門職員

☆好きな食べ物：カレー

☆好きなこと：温泉・お酒



まつだ ゆい  
松浦 由依（月・金）

★公認心理師 臨床心理士

心理専門職員 心理学検定1級

漢字検定 準2級

☆好きな食べ物：おすし

☆好きなこと：動物 絵を描くこと



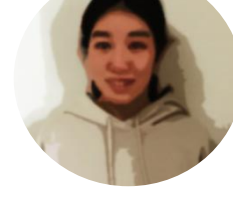
やま  
巖山（月）

★教員免許（小中高）

中国語検定4級

☆好きな食べ物：激辛（げきから）料理

☆好きなこと：音楽・外国語



とくだ みさき  
徳田 成美（火～金・隔週月・隔週土）

★児童指導員

保育士 幼稚園教諭免許

☆好きな食べ物：ラーメン・チーズ

☆好きなこと：キャンプ・旅行



（月・火・水・土）

★心理専門職員 英語検定2級

公認心理師・臨床心理士受験資格

☆好きな食べ物：お寿司・ケーキ

☆好きなこと：音楽・ライブに行くこと



しろ  
白石 薫（月～金）

★保育士 幼稚園免許

☆好きな食べ物：アイスクリーム

☆好きなこと：パドミントン・山登り

